

---

**Pressemitteilung**

Kopenhagen, 20.03.2019

---

**MAN Energy Solutions SE**  
Tegholmegade 41, 2450 Copenhagen SV,  
Denmark[www.man-es.com](http://www.man-es.com)

---

**Group Communications**  
Nils Søholt  
P +45 33 85 26 69  
[Nils.Soeholt@man-es.com](mailto:Nils.Soeholt@man-es.com)

## Zweitaktbereich erhält großen Auftrag für Container-Schiffe

### ME-GI-Motoren mit innovativer Pumpen-Verdampfer-Einheit

Das in Singapur ansässige Unternehmen Eastern Pacific Shipping hat eine Option ausgeübt, die mit einer im November 2017 erteilten Bestellung von fünf 15.000-TEU-Containerschiffen verbunden ist, und weitere sechs Schiffe angefordert. Alle elf bestellten Motoren sind Zweitaktmotoren der Marke MAN B&W.

MAN Energy Solutions berichtet, dass die ersten fünf Motoren konventionelle MAN B&W 11G90ME-C-Motoren mit Gaswäschern sein werden, die ab 2019 und bis 2020 ausgeliefert werden sollen. Die zusätzlichen sechs Einheiten werden als MAN B&W 11G90ME-GI Dual-Fuel-Konfigurationen mit LNG-Betrieb und Lieferterminen zwischen 2020-2022 produziert. Alle elf Neopanamax-Containerschiffe werden bei Hyundai Samho Heavy Industries (HSHI) gebaut.

Bjarne Foldager, Senior Vice President und Leiter des Bereichs Zweitaktmotoren bei MAN Energy Solutions, erläuterte: „Wir freuen uns sehr, dass wir diesen bedeutenden Auftrag in einem so wichtigen Segment und trotz hartem Wettbewerb erhalten haben. Derzeit sind 55 ME-GI-Motoren mit über 265.000 Betriebsstunden im Einsatz. Damit hat sich der ME-GI-Motor zum Industriestandard entwickelt. Ich danke der Eastern Pacific für ihr Vertrauen in unsere Technologie.“

Jeder der sechs ME-GI-Motoren wird mit der neuen Pumpen-Verdampfer-Einheit (PVU) von MAN Energy Solutions ausgestattet, einer innovativen, kostengünstigen Pumpeneinheit zur Versorgung der ME-GI-Motoren mit LNG.

Foldager ergänzte: „Wir sind auch sehr erfreut, dass sich Eastern Pacific für unsere neue Pumpen-Verdampfer-Einheit entschieden hat, die die Installation des Brenngasversorgungssystems deutlich kompakter macht. Neben den reduzierten Kosten und dem geringeren Gewicht bietet die Bestellung von Pumpen-Verdampfer-Einheit und Motor beim gleichen Konstrukteur viele weitere Vorteile, darunter eine einfachere Integration und eine unkomplizierte Installation.“

MAN Energy Solutions berichtet, dass das Unternehmen über 200 ME-GI-Einheiten in seinen Auftragsbüchern hat oder bereits an die Betreiber übergeben konnte. Der Motor verfügt über Referenzen in allen wichtigen Marinesegmenten und kann zu Recht als ausgereifte Technologie angesehen werden. Der ME-GI-Motor setzt nach wie vor den Standard für umweltfreundliche und zuverlässige Antriebstechnik mit nahtloser Umschaltung zwischen Kraftstoffen und Eliminierung von Methanschlupf.

Das Unternehmen gibt auch an, dass es innerhalb seines gesamten Portfolios von Dual-Fuel-Motoren über 250 Verkäufe getätigt hat. Alle Motoren werden mit LNG oder anderen sauberen Kraftstoffen wie LPG und Methanol betrieben. Dies unterstreicht seine Führungsrolle in diesem kritischen Marktsegment.

## **Die Pumpen-Verdampfer-Einheit (PVU)**

MAN Energy Solutions hat die Pumpen-Verdampfer-Einheit als standardisiertes, kompaktes und leistungsstarkes Pumpenaggregat für die LNG-Versorgung von MAN B&W Zweitakt-ME-GI-Motoren entwickelt.

Mit der Pumpen-Verdampfer-Einheit wird der Kraftstoff unter Druck gesetzt und verdampft. Dabei erreicht er den exakten Druck und die Temperatur, die von ME-GI-Motoren benötigt werden. Der Gasdruck wird durch die Steuerung des Hydraulikstroms zur Pumpe geregelt. Die separate Steuerung der drei Pumpenköpfe ist vollständig redundant und wird durch ein Steuerungssystem mit Sicherheitsfunktionen und einem hohen Integrationsgrad in den ME-GI-Motor sichergestellt.

## **Die Maritime Energiewende**

MAN Energy Solutions ist davon überzeugt, dass es an der Zeit ist, saubere und dekarbonisierte Lösungen für den Seehandel und den Seeverkehr einzusetzen, die als „Maritime Energiewende“ bezeichnet werden können. Grundsätzlich handelt es sich um den Aufruf des Unternehmens, Emissionen zu reduzieren und Erdgas als bevorzugten Kraftstoff in der globalen Schifffahrt zu etablieren. Es fordert in erster Linie eine globale „Wende zum Gasantrieb“, die von der IMO vorangetrieben wird, und einen gemeinsamen Ansatz der Schifffahrtsindustrie und der Politik im Hinblick auf Investitionen in den Ausbau und die Modernisierung der entsprechenden Infrastruktur.

Mit dem Dual-Fuel-Motoren-Portfolio von MAN Energy Solutions konnten bisher insgesamt nahezu 400 Projekte mit saubereren Kraftstoffen wie LNG und LPG realisiert werden. Dies unterstreicht die führende Position des Unternehmens in diesem kritischen Marktsegment.

## **Der ME-GI-Motor – der neue Industriestandard**

Der erfolgreiche ME-GI-Motor (Gas Injection) von MAN Energy Solutions hat einen neuen Industriestandard für Zweitaktantriebsmotoren an Bord von LNG-Tankern, Containerschiffen und weiteren Schiffstypen gesetzt. Die umweltfreundliche und hocheffiziente Zweitakttechnologie löst zudem das Problem des sogenannten Methanschlupfes.

Mit dem ME-GI-Motor geht die Zweitaktentwicklung noch einen Schritt weiter und kombiniert die herausragenden Eigenschaften einer Mehrstoffverbrennung mit der bekannten Zuverlässigkeit der ME-Motoren von MAN Energy Solutions. Das Diesel-Antriebskonzept verleiht dem ME-GI-Motor seine einzigartige Betriebsstabilität und Effizienz. Dies gilt auch für Last- und Kraftstoffwechsel, bei denen eine stabile Umstellung von Brennstoff auf Gas ohne Kraftstoffeinbußen

gewährleistet werden kann. Der ME-GI-Motor nutzt die umweltfreundlichste Technologie im Zweitaktmotorsegment.

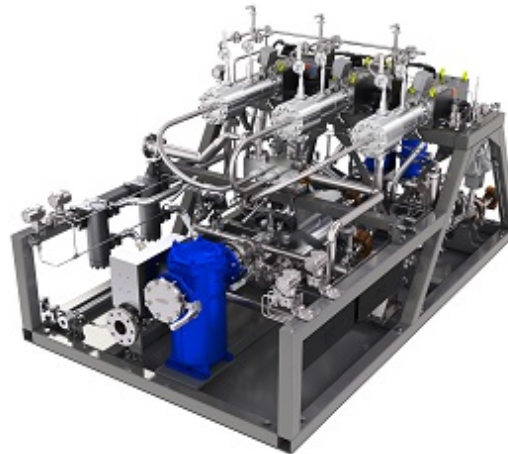
Darüber hinaus hat MAN Energy Solution einen ME-LGI-Dual-Fuel-Motor (Liquid Gas Injection) entwickelt, der das Dual-Fuel-Portfolio des Unternehmens erweitert und den Einsatz von nachhaltigeren Kraftstoffen wie Methanol, Ethanol und Flüssiggas (LPG) ermöglicht.

## Über Eastern Pacific Shipping

Die Eastern Pacific Shipping Pte. Ltd. (EPS) ist ein branchenführendes, globales Schiffsmanagementunternehmen mit Hauptsitz in Singapur. Die EPS verwaltet eine junge, vielfältige und dynamische Flotte mit einer Gesamttonnage von über 13 Millionen Tonnen. Die Flotte besteht aus Tankern, Massengutfrachtern, Containerschiffen und Transportschiffen für Pkws und Lkws sowie für Gas und chemische Produkte. Sie wird von über 200 qualifizierten Mitarbeitern an Land und 4.600 Seemitarbeitern verwaltet. EPS bietet eine umfassende Palette von internen Schiffsmanagement-Dienstleistungen an. Dazu gehören technische, kaufmännische und operative Dienstleistungen sowie das Zusammenstellen von Schiffsbesatzungen. Mit 30 Neubauten, die in den nächsten Jahren in die Flotte aufgenommen werden, ist die Eastern Pacific Shipping in der Lage, ihre führende Position im Schifffahrtsbereich zu behaupten.



*Die zusätzlichen sechs Eastern Pacific-Motoren werden als MAN B&W 11G90ME-GI-Dual-Fuel-Konfigurationen mit LNG-Betrieb gebaut. Hier im Bild, ein ähnlicher MAN B&W G70ME-GI-Motor*



*MAN Energy Solutions hat die Pumpen-Verdampfer-Einheit als standardisiertes, kompaktes und leistungsstarkes Pumpenaggregat für die LNG-Versorgung von MAN B&W Zweitakt-ME-GI-Motoren entwickelt.*

---

MAN Energy Solutions ebnet den Weg in eine klimaneutrale Weltwirtschaft. Ob Industrieproduktion, Energie- oder maritime Wirtschaft: Wir denken ganzheitlich und packen schon heute die Herausforderungen von morgen an – für eine nachhaltige Wertschöpfung unserer Kunden. In unserem Technologieportfolio steckt die Erfahrung aus über 250 Jahren Ingenieurstradition. MAN Energy Solutions hat seinen Hauptsitz in Deutschland und beschäftigt rund 14.000 Mitarbeiter an mehr als 120 Standorten weltweit. Unsere Kunden profitieren außerdem vom globalen Service-Center-Netzwerk unserer After-Sales Marke, MAN PrimeServ.