



## **曼柴油机与透平公司升级德国联邦银行的热电联产发电厂 32/40DF 发动机电子升级包**

奥格斯堡, 2017 年 5 月 23 日

曼柴油机与透平公司为德国联邦银行在法兰克福的一台已运行 19 年的 6L 32/40DF 型发动机升级了自动化系统。此次升级由公司全球服务品牌 MAN PrimeServ 执行，确保了德国联邦银行发电厂安全可靠的运行及长期可用的备件和服务。

**MAN Diesel & Turbo SE**  
Stadtbachstraße 1  
86153 Augsburg, Germany

**Head of Media Relations c  
Power & Turbo**  
Jan Hoppe

德国联邦银行在法兰克福的这座热电联产发电厂从 1998 年开始投入使用。该发电厂所产生的热能用于暖气系统和热水制备。夏天，这些热量借助于吸收式制冷机也用作制冷目的。

Tel. +49 (0) 821 – 322 3126  
jan.hoppe@man.eu  
www.mandieselturbo.com

德意志联邦银行（德国联邦银行）是德意志联邦共和国的中央银行，也是欧洲中央银行系统的一部分。

“虽然这台 19 岁的发动机还没有任何机械损坏，但陈旧的电子自动化系统已经造成了一些问题，”奥格斯堡 PrimeServ 升级和改造部门负责人 Thomas Spindler 博士总结了初步情况，“与智能手机相比：尽管旧的硬件本身仍然可以正常使用，新一代软件将实现更好的性能，并提供更多的用户友好性。在某些时候，你需要升级手机到最新操作系统以保持其运行。”

MAN PrimeServ 工程部为这台发动机安装了公司成熟可靠的安全和控制系统 SaCoS<sub>one</sub>。该系统从 2008 年以来已成功应用于数百台船用和陆地柴油发动机和双燃料发动机上。PrimeServ 工程部开发工程师 Thomas Pollak 表示：“这是我们首次将一台双燃料发动机的旧自动化系统升级为完整的 SaCoS<sub>one</sub> 系统。该系统基本应用于 51/60DF 型发动机即 32/40DF 型发动机的大哥。因此，我们就不必从头开始为旧发动机设计新产品。”此次升级需要扩展应用工程，包括硬件和软件范围的设计。现有已发布的软件根据新的规格进行调试以适应旧发动机。最后还更换了许多部件，例如喷射单元和燃气阀。改造和测试在现场进行。

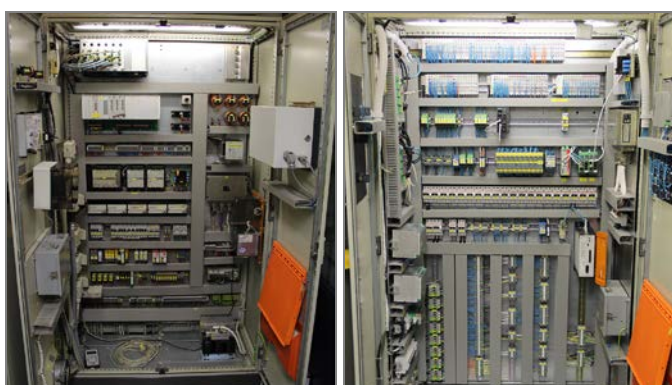
c 新闻稿

第 2 页/共 3 页

升级工作成功实施，使德国联邦银行便捷地操作新的自动化系统。应用最先进的大口径双燃料发动机自动化系统确保了发动机的安全可靠运行，以及零部件和服务的长期可用。德国联邦银行电子车间主管及热电联产发电厂负责人 Dieter Leichner 表示：“令人宽慰的是现在有了最先进的控制系统，发动机可以再次高效运转了。这正是我们期望从 MAN 那里得到的。”



德国联邦银行使用的 MAN 发动机



新旧对比：左侧为旧控制柜。因为无法加装旧控制柜，必须现场安装一台新的。  
右侧为新控制柜。

c 新闻稿

第 3 页 / 共 3 页



新旧对比：旧控制柜（左侧）被一套现代化控制系统（右侧）所替代。



新旧对比：液压操纵的燃气阀（左侧）被现代化的电动燃气阀（右侧）所替代。

#### 曼柴油机与透平公司介绍

位于德国奥格斯堡的曼柴油机与透平是世界领先的大缸径柴油及燃气发动机和透平机械制造商。全球员工约 15,000 名，主要分布在德国、丹麦、法国、瑞士、捷克、印度和中国等 100 多个国家和地区。公司的产品包括二冲程和四冲程船用及电站用发动机，涡轮增压器，可调螺距螺旋桨，燃气及蒸汽发动机，压缩机和化学反应器。曼柴油机与透平产品涵盖全系列船舶推进系统，石油和天然气领域、流程工业应用的透平机械以及发电站工程总包。公司为全球客户提供 MAN PrimeServ 品牌的全方位售后服务。